

# Mercedes-Benz Integro L typ 633.004

## Setra S 417 UL, S 419 UL

Papírový model moderního regionálního/dálkového autobusu

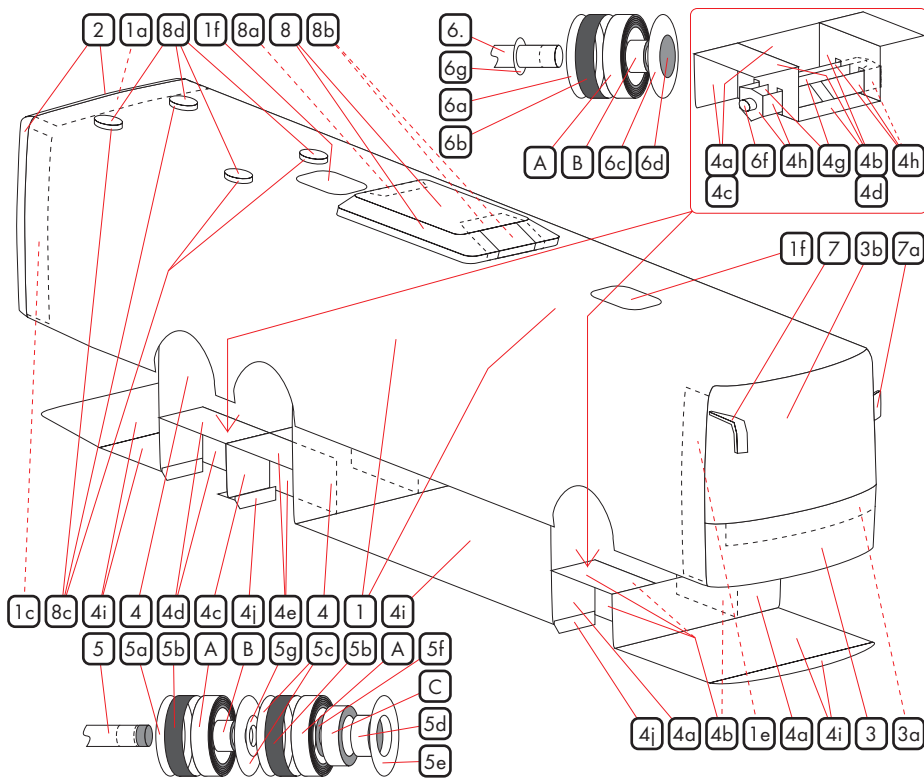
**Přípravné práce:** lomové hrany jsou značeny malou šipkou, plná černá šipka označuje lom z lícové strany vystřihovánky, obrysová šipka lom nařezávaný z rubové strany vystřihovánky. Výřezy jsou označeny červenou úhlopříčkou. Na rubovou stranu dílu 1 přenesete úsečky A-A, B-B, C-C, D-D a E-E pro přilepení žebér nosičů náprav. Pro snazší stavbu doporučuji také přenést na rubovou stranu dílů karosérie středové osy dílů. Osy náprav 5, 6 a 6f vyrobíte z obroušené špejle nebo párátko průměru 2 mm, jejich délky a barevné provedení jsou uvedeny ve vystřihovávce. Při práci se řiďte tímto návodem a návodnou kresbou.

**Začnete přilepením pomocných dílů** 1a, 1b, 1c, 1d a 1e na rubovou stranu boků karosérie 1. Na vyznačená místa na střeše přilepte větrací poklopy 1f a pak díl 1 pečlivě vytvarujte, vodítkem pro tvarování je obvod velkých žebér 4. Nosič zadních náprav zhotovíte z dvojice dílů 4, 4c, 4d a 4e, do otvorů v dílu 4e zalepte osu hnací zadní nápravy 5 (pokud chcete kola otočná, osu samozřejmě nezalepíte), pokud nechcete kola zadní vlečené nápravy říditelná, do otvorů v dílu 4d zalepte osu vlečené zadní nápravy 6 (pokud chcete kola otočná, osu nezalepíte, ale zvnějšku zajistíte zarážkami 6g) a vlepíte je do karosérie 1 podle úseček A-A, B-B a C-C. Pokud nechcete stavět říditelnou přední nápravu, podobně zhotovíte jednodušší provedení nosiče přední nápravy z dílů 4, 4a a 4b (v něm vyřízněte jen kulatý otvor pro osu nápravy), zalepíte osu přední nápravy 6 (pokud chcete kola otočná, osu samozřejmě nezalepíte, po vsunutí do nosiče ji zajistíte zarážkami 6g) a do karosérie jej vlepíte podle úseček C-C a D-D. Orientace žebér 4 je dána návodnou kresbou. Kdo se rozhodl postavit model s říditelnou přední a zadní vlečenou nápravou, bude postupovat následovně: v dílu 4b, resp. 4d vyřízněte bílou linkou označené obdélníky (viditelné zbytky otvoru pro osu přední nápravy v jednodušším provedení zaretušujte příslušným barevným odstínem), na rubovou stranu dílu 4b (4d) také je vhodné přenést středovou rysku naznačenou na chlopních. Do středních, vyšších výřezů vsuňte díl 4g a jeho chlopně pak přilepte ke spodní ploše dílu 4b (4d) dle přenesené osy. Pak díl 4b vlepíte mezi žebra 4 a 4a (4 a 4c). Do otvorů v dílech 4h zalepte osy předních kol 6f, snažte se o co nejmenší přesah os na rubovou stranu. Díly 4h potom vsuňte do bočnic, nižších a širších výřezů v dílu 4b (4d) a střední části přilepte k chlopním středního dílu 4g menším množstvím lepidla (aby nedošlo k jejich nepohyblivému zalepení), pak díly 4e v nosiči nápravy vzájemně spojte a zhotovte přední nápravu vlepíte do karosérie 1 podle úseček C-C a D-D. K chlopním pomocných dílů 1a, 1b a 1c připojte postupně vytvarovaný díl zadního čela 2. Na dolní polovinu předního čela 3 přilepte z rubu pomocný díl 3a symetricky podle středové osy (vyznačena je krátkými čárkami na okraji dílů) a vytvarujte je. K chlopním dílu 3a pak připojte již vytvarované čelní sklo 3b a přední čelo připojte ke karosérii, nejprve k chlopním dílu 1 dle středové osy, pak k bokům pomocí dílů 1d a 1e. Pak pomocí dílů 8a a 8b zkomplektujte skříň klimaagregátu 8 a přilepte ji na vyznačené místo na střeše dílu 1. U modelu autobusu bez klimatizace zhotovte z dílů 8c a 8d rotační větráče a nalepte je na vyznačené místo na střeše dílu 1. Karosérii uzavřete dílem 4i, na vyznačená místa na něm pak přilepte zástěrky 4j.

**Zbývají kola.** Podle pravítka odřízněte osm pásků A, šest pásků B (rozstříháním podle krátkých příčných rysek na řetiviny) a dva pásky C (rozstříhnutím podle příčné čáry na poloviny). Pásky B stočte na špejli (stejněho průměru jako máte osy 5 a 6 (resp. 6f), tj. 2 mm), dejte přitom pozor, abyste si je ke špejli nepřilepili. Na rubovou stranu dílů 5a natočíte a nalepíte dva stočené pásky B. Do běhounů pneumatik zadních kol 5b vložíte nasucho čtyři stočené pásky A, které bodově přilepíte k vnitřku běhounu a roztáhnutím vytvarujete do kulatého tvaru, čím vznikne hrana pro přilepení boků pneumatik. Dvojici běhounů 5b připojte k dílům 5a a z druhé strany vnitřní zadní kola uzavřete dvojicí dílů 5c s nalepenými distančními díly 5g. Na rubovou stranu zbylé dvojice dílů 5c nalepte vnitřky ráfků 5f. Slepíte vnitřní obvod disku 5d, na jeho rubovou stranu natočíte dvojici pásků Ca nalepte z rubu na díly 5c, ke kterým také připojte zbývající dvojici běhounů pneumatik 5b. Vnější stranu vnějších kol dvoumontáže uzavřete díly 5e. Vnější a vnitřní kola vzájemně slepíte dohromady pomocí dílů 5g a nasunete a přilepíte na osu 5. Z dílů 5i a 5j zhotovíte hlavy hnací nápravy a nalepíte na díly 5f okolo konců osy 5. Na rub dílů 6a nalepíte zbylou dvojici stočených pásků B. Do běhounů pneumatik kol přední a zadní vlečené nápravy 6b nasucho vložíte stočenou zbývající dvojici pásků A, bodově přilepíte k běhounu a roztažením běhoun vytvarujete do kulatého tvaru a pomocí vzniklé hrany nalepíte k vnitřním bokům předních kol 6a. Na vyznačené místo na vnějších bocích předních kol 6c nalepte boky ráfků 6d a tímto kompletem uzavřete přední kola, která pak můžete nasunout na osy 6 (resp. osy 6f) a zalepít.

**Zhotovením zrcátek** z dílů 7 (pravé) a 7a (levé) model dokončíte. Doufám, že se Vám stavba podařila a těším se na shledání u dalších modelů.

Petr Kudrej



**Dopravní web**

Vidíme i to, co jiní nevidí...

www.dopravni.net

**AUTOMATICKÉ PERO**  
Der Automatikschrreiber - The Automatic Writer

Papírové vystřihovací modely, jejichž autorem je Petr Kudrej, podléhají licenci Creative Commons „Uveďte autora-Nevyužívejte dílo komerčně-Zachovejte licenci“ 3.0 Unported.

