

# IKARUS 435

## Papierová vystrihovačka mestského autobusu

Maďarský výrobca autobusov Ikarus predstavil v 80. rokoch nový rad 400 ako náhradu za starší, veľmi úspešný rad 200. Po vyrobení a odskúšaní prvých prototypov sa po menších úpravách začala sériová výroba. Krátky autobus označený ako 415 a kĺbový ako 435. V 90. rokoch tento rad rozšírili aj nízkopodlažné modely – midibus označený ako 405, krátky ako 412 a kĺbový ako 417.



Mierka: 1:87

Rozsah: 1,5 × A4

Odporúčaná gramáž: 160 g/m<sup>2</sup>

	Ryhovanie z lícnej (potlačenej) strany
	Ryhovanie zo opačnej (čistej) strany
	Zaoblená hrana – neryhovať, vytvarovať pred lepením
	Časť na vyrezanie
1a	Číslo dielu patriaceho na vyznačenú oblasť
/1a/	Číslo dielu patriaceho zo spodnej strany

### Príprava

Pred lepením si vyznačte na opačnú stranu označené osi dvojicou písmen A-A, B-B, C-C, D-D, E-E, F-F a X-X.

Výkresom **podlepte diely** 1d, 3d, 5d a 6f. Podľa dielov 3, 4 a 7e **narežte špajdle** potrebnej dĺžky a priemeru cca 2mm (kuchynské špáradlá) a zafarbte. **Z drôtu** hrubého cca 0,5mm vytvorte podľa dielov 8c a 8d ramená spätných zrkadiel a zafarbte ich čiernou farbou.

**Diely pred lepením najskôr vytvarujte do potrebného tvaru.**

### Postup

Ako prvé vystrihnite, naryhujte a vytvarujte diely 1 a 1a. K nim prilepte pripravené diely 1b, 1c, 1d a 1e. Z dielov 2a, 2b, 2c a 2d vyrobte **nápravu**. Diely 2d použite, iba ak presne lepíte. Pred prilepením náprav k dielom 1 a 1a najprv **zhotovte kolesá**.

Začnite vystrihnutím dielov 3a, 4a a pásikov A. Pásiky A prilepte na konce dielov 3a a 4a a vytvorte z nich behúne kolies zmotaním dovnútra. Ďalej vystrihnuté pásiky B a diely 3e zmotajte na špajdli a konce zalepte. Diely ešte neprilepujte k špajdli. K behúňom 3a prilepte na jednu stranu „natupo“ diely 3b a dovnútra vlepte zmotané pásiky B. Kolesá uzavrite dielmi 3c, na ktoré prilepíte diely 3d. Takto máte **hotové predné kolesá**. Pripravenú špajdlu 3 prevlečte nápravou a na konce prilepte zmotané diely 3e spolu s prednými kolesami. Podobne pokračujte **zadnými vnútornými kolesami**. K štyrom behúňom 4a prilepte diely 4b. Dovnútra vlepte zmotané pásiky B a kolesá uzavrite dielmi 4c. Ešte zostávajú zadné vonkajšie kolesá. K posledným štyrom behúňom 4a prilepte diely 4f. Z dielov 4e a pásikov C vytvorte ráfiky diskov tak, aby potlač bola zvnútra. Tie

vlepte dovnútra kolies. Na diely 4c nalepte z opačnej strany diely 4d. Tými uzavrite zadné vonkajšie kolesá. Špajdle 4 taktiež prevlečte nápravami a vnútorné kolesá prevlečte ich koncami. Na vnútorné kolesá prilepte vonkajšie kolesá pomocou dielov 4g. Na konce špajdlí prilepte diely 4h a 4i. Diely 4h na strednú nápravu a 4i na zadnú nápravu. Takto hotové nápravy spolu s dielmi 2e prilepte k vytvarovaným dielom 1 a 1a najprv ku streche a následne k bokom podľa narysovaných pomocných osí.

Pokračujte **zadným čelom**. Vystrihnite diely 5a a 5b a zlepte ich dielom 5c. Na diel 5a prilepte diel 5d a zadné čelo prilepte k dielu 1 najprv k streche a postupne k bokom na diely 1b a 1c. Následne prilepte zadný nárazník 5e. Nasleduje **predné čelo**. Diely 6a a 6b zlepte dielom 6c. Pomôže vám pritom narysovaná os z opačnej strany. Dolné hrany vyrezaných otvorov na diel 6d zafarbte podľa farby nárazníka. Na diel 6b prilepte diel 6d a na ten postupne diely 6e, 6f a 6g. Všetky diely prilepujte už vopred vytvarované. Nakoniec prilepte diel 6h na diel 6a z opačnej strany. Hotové predné čelo postupne prilepte k dielu 1a k streche a následne k bokom. Takto hotovú karosériu uzavrite spodnými dielmi 7a a 7b.

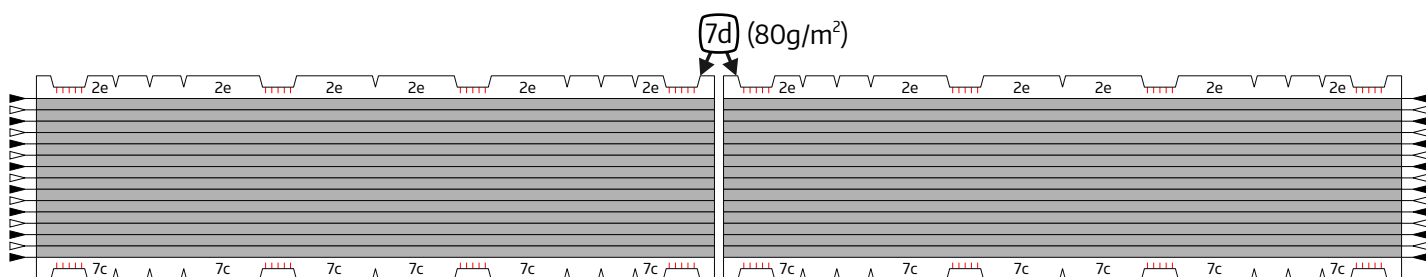
Po dokončení jednotlivých častí pokračujte **zhotovením kĺbu**. Diel 7c zlepte dokopy. Mech kĺbu 7d **veľmi presne** naryhujte podľa značiek a poskladajte ich do harmoniky. Diely opatrne narežte podľa červených čiar približne do 2/3 šírky jednotlivých stien, pozor na nechcené prerezanie dielu. Medzi prstami ich vytvarujte podľa dielu 7c a prilepte ich naň. Vystrihnuté a vytvarované diely 7f spojite pomocou špajdle 7e. Jeden koniec špajdle prilepte na horný diel 7f a druhý koniec uzavrite prilepením dielu 7g. Hotový mech a kĺbový mechanizmus prilepte na diely 2e a tým ste spojili predný a zadný článok.

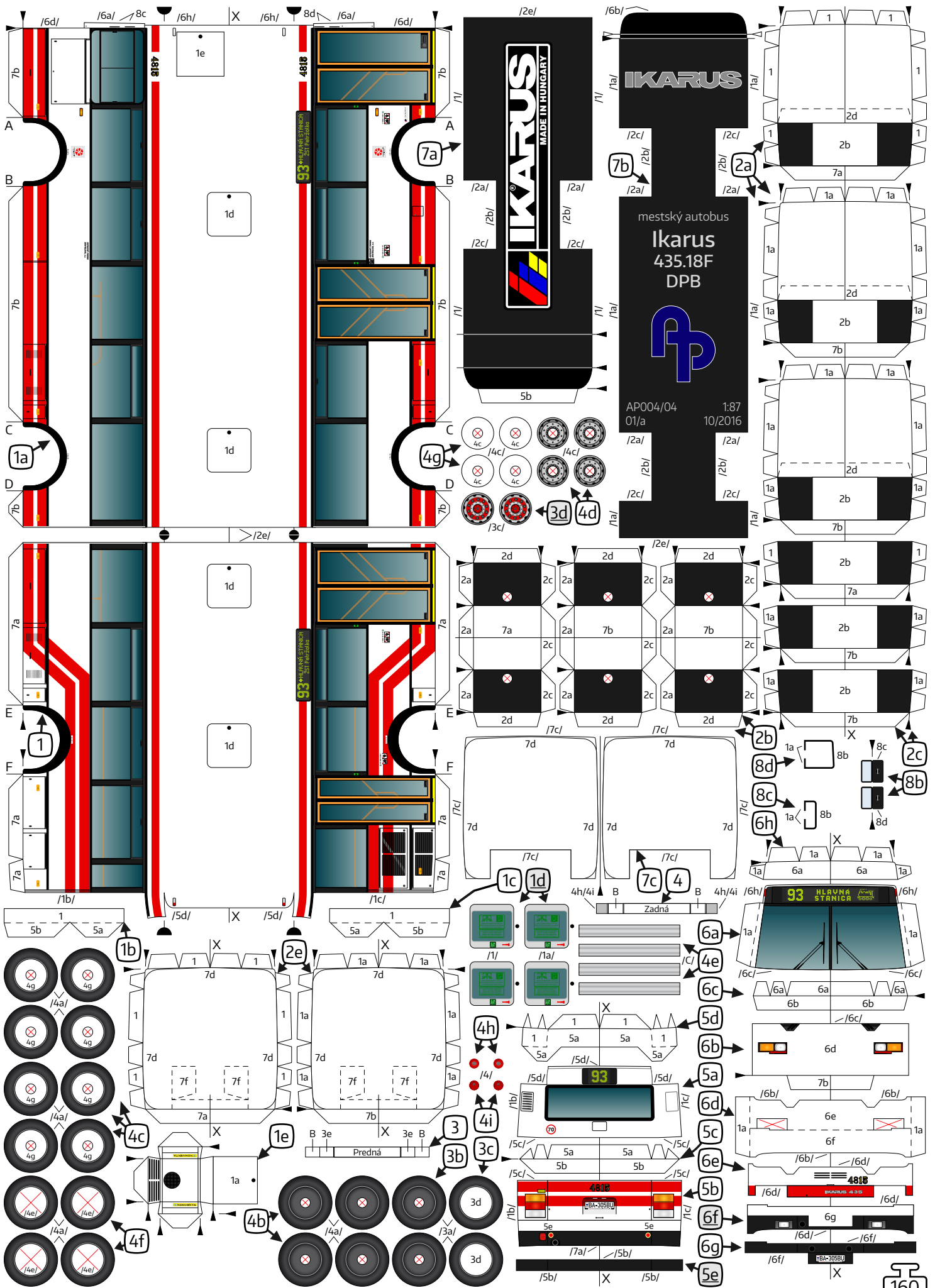
Zásterky 8a prilepte na diely náprav 2a za predné kolesá a 2c za stredné a zadné kolesá. Nakoniec zlepte **spätné zrkadlá** 8b. Na vyznačené biele čiary prilepte podľa nákresu zhotovené ramená zrkadiel 8c pre ľavé a 8d pre pravé zrkadlo. Tie prilepte na čierne čiary nakreslené na bokoch dielu 1a.

Týmto posledným krokom je vystrihovačka hotová a dúfam, že sa vám práca podarila a s výsledkom ste spokojný.

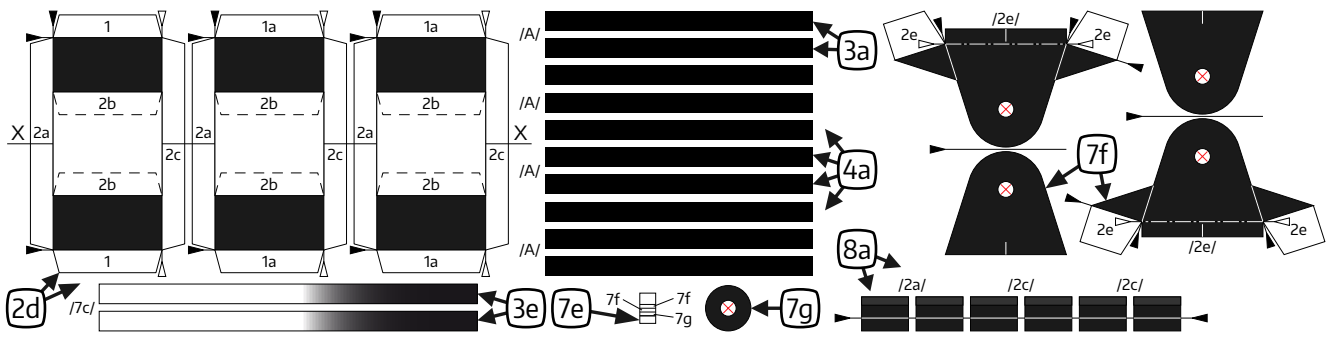
Vystrihovačku pre vás pripravil

Andrej Priehradný





Ikarus 435.18F



✖		A 10×	
✖		B 6×	
		C 4×	

